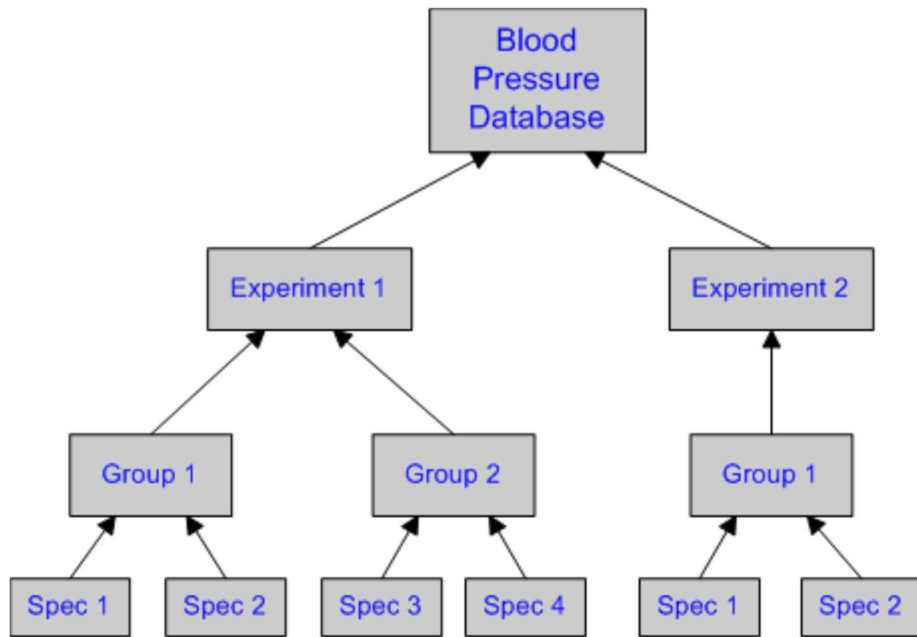


BP-2000 分析软件数据库结构、分组

1、在使用 BP-2000 前，了解 BP-2000 分析软件如何组织数据的。

血压数据库可以包含多个实验，每个实验可以由一个或多个组组成，每个组包含一个或多个动物。这些关系图如下所示：

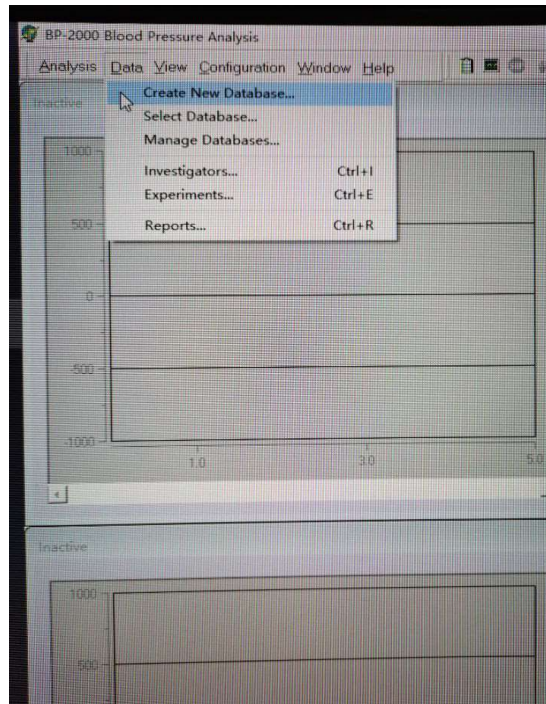


注意：此表格中 Experiment 1 包含 2 组，而 Experiment 2 只有一组。

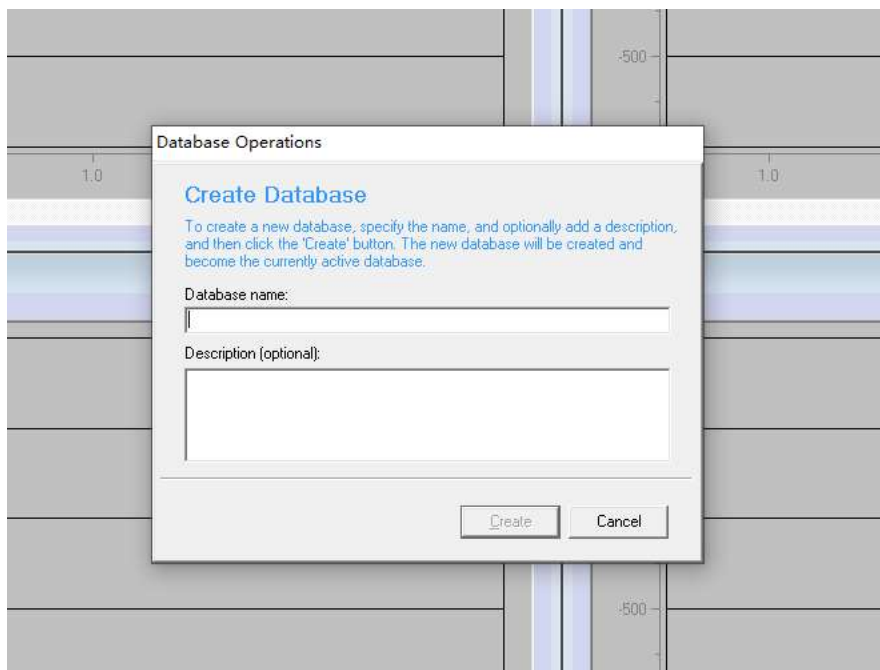
实验、组别及动物的命名指南：

- 1、实验、组及动物的命名可以包含空格及非字母字符。名称最长不超过 32 字符。
- 2、同一实验内，动物的编号必须独一无二，不能重复。
- 3、不同实验可以包含相同名称的组及动物。例如，如上图所示，两个实验都有动物叫做 Spec1 和 Spec2，两个实验都有组的名称为 Group1。

2、如何建立新的数据库 Database (第一层数据)

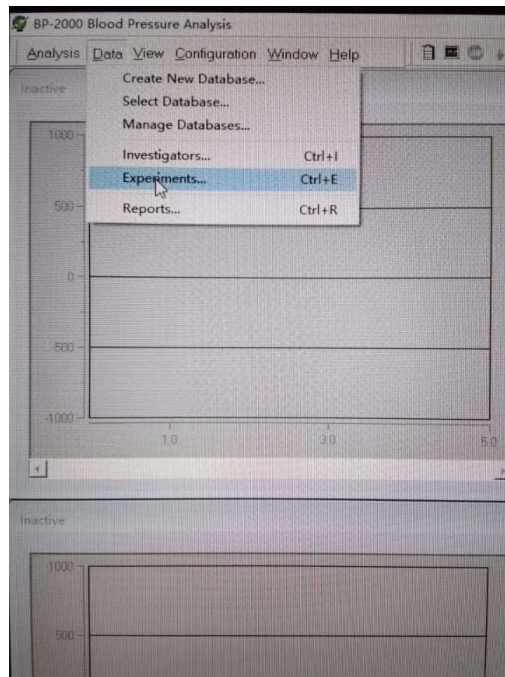


输入 Database 文件名

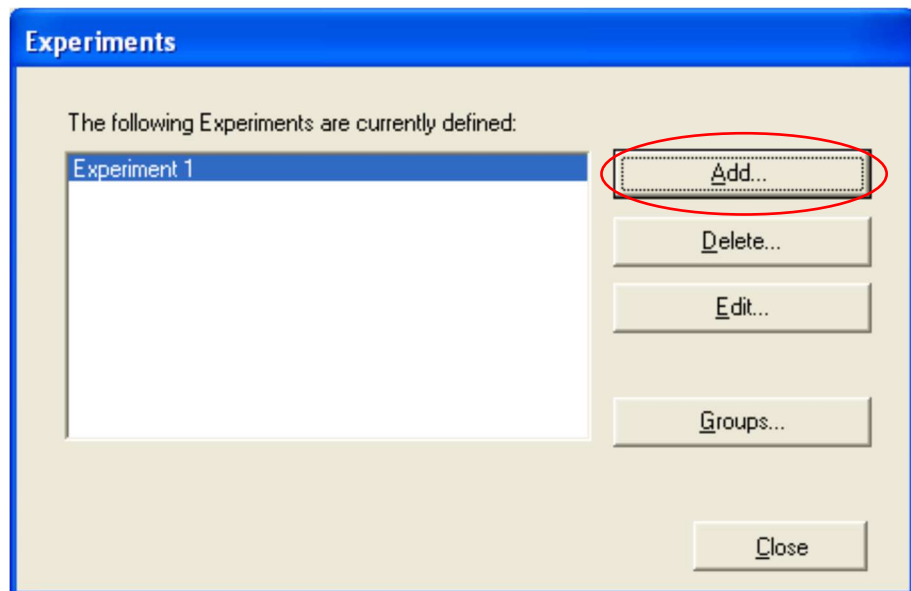


3、如何建立新的实验 Experiment（第二层数据）

点击菜单中的 Data，然后点击 Experiments，实验命名界面（如下）便会弹出。

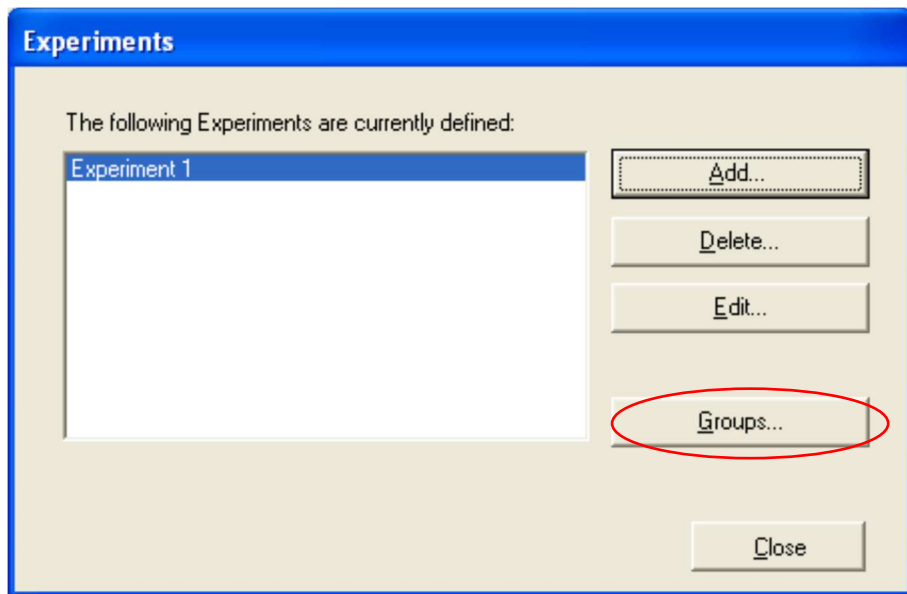


点 Add 添加 Experiment 名称，可根据需要编辑名称

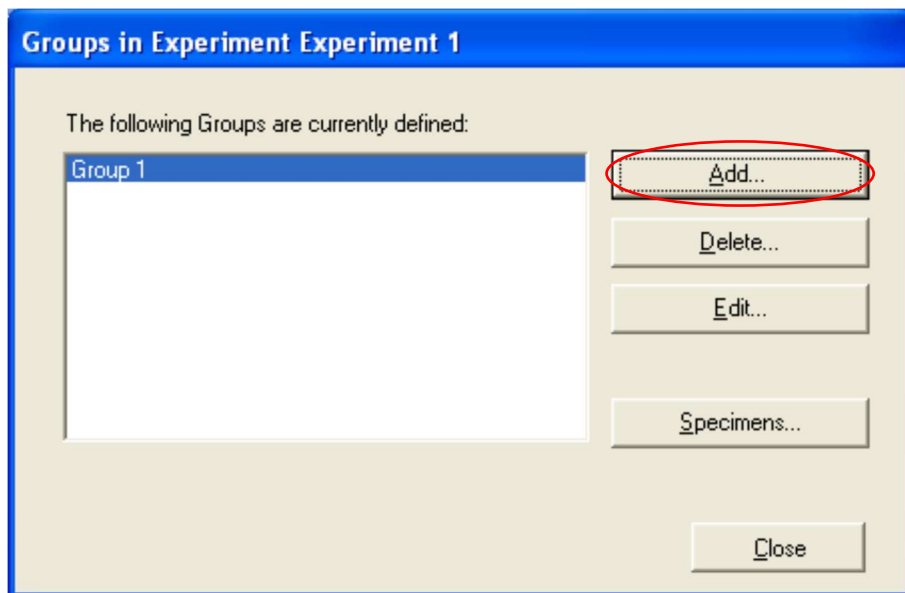


此菜单可以添加新实验，删除不需要的实验，也可以编辑已存在的实验的信息（包括名称）。

4、如何建立新的组别 Groups（第三层数据）

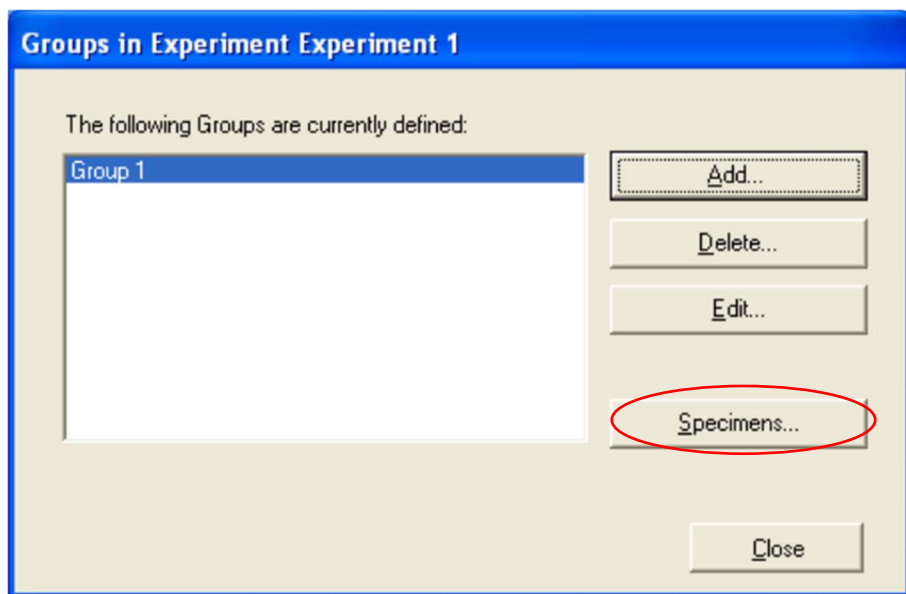


在指定的实验中指定特殊的组别，选择实验菜单中的 Experiment，点击 Groups，组别的界面便会弹出。（如下）

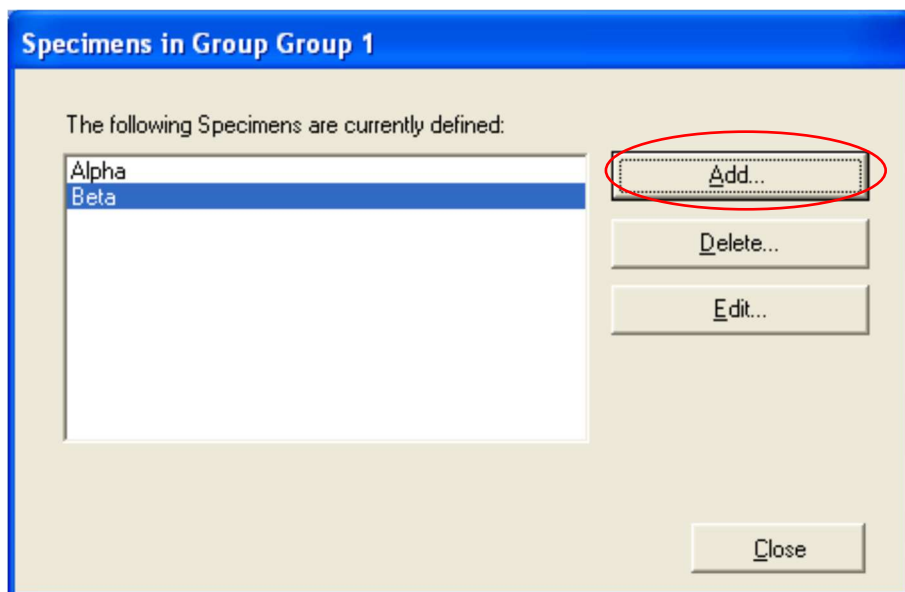


Add, Delete, and Edit（添加、删除、编辑）按钮可以实现创建新组、删除不需要的组、以及编辑关联组别间的信息（包括名称）

5、如何建立新的动物编号 Specimens（第四层数据）



在组别中增加动物，选择组别界面中的 Group，点击 Specimens，然后动物界面弹出：



此界面的按钮可以创建、删除、编辑动物。如上界面，已有 2 个动物名称，点击 Add，增加新的动物。