

如何导出数据

BP-2000 Blood Pressure Analysis System™

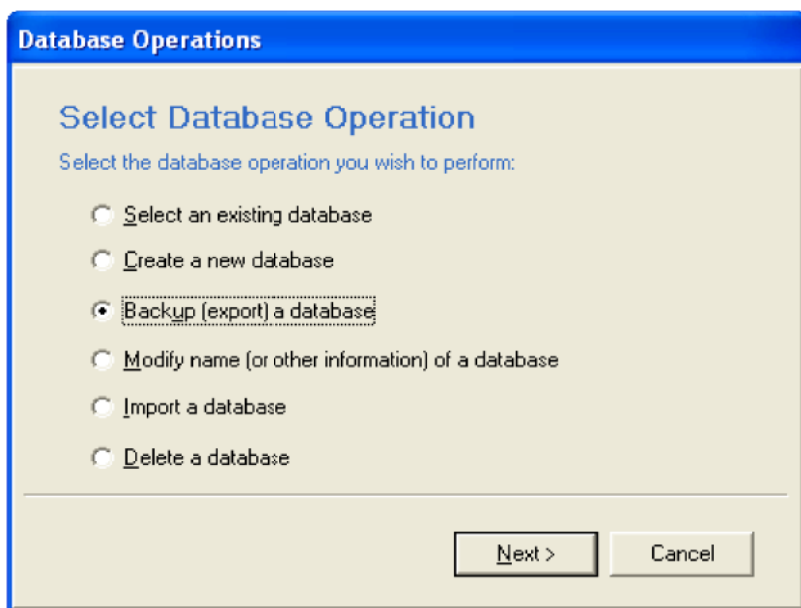
为了帮助您用 BP-2000 血压分析系统获取最好的血压测量，我们有时会要求您给我们发送 BP 数据库。这样，我们不仅可以查看血压测量结果，还可以查看实际波形。可以提供重要信息以便解决测量中产生的问题。

BP-2000 分析软件（2009.02.09 以后的版本）更加简便输出数据库。

Exporting a BP Database 导出 BP 数据库

To export a BP database, please do the following: 请根据以下步骤进行:

1. Start the *BP-2000 Analysis Software*. 运行 BP-2000 分析软件
2. Click *Data* on the main menu, and then click *Manage Databases*.
点击 main menu, data, 然后 Manage Databases
3. On the *Database Operations* page, select *Backup (export) a database*, and click *Next*.
在数据库选择界面，选择 Backup (export) a database, 然后点击 Next



4. On the *Select Database for Backup* page, select the desired database, and click *Next*.
在选择数据库备份界面 (*Select Database for Backup*), 选择需要输入的数据库, 点击 Next
5. On the *Select Backup Folder* page, either type the name of the folder to which the database should be exported, or click the *Browse* button and select or create a folder. Then click the *Backup* button.
在选择备份文件夹界面 (select backup folder), 为输出的数据的文件夹命名, 或者点击 *Browse* 浏览并选择已经创建的文件夹。然后点击 backup 键。
6. After the files have been exported, click the *Finish* button.
文件输出后, 点击 finish 键结束。