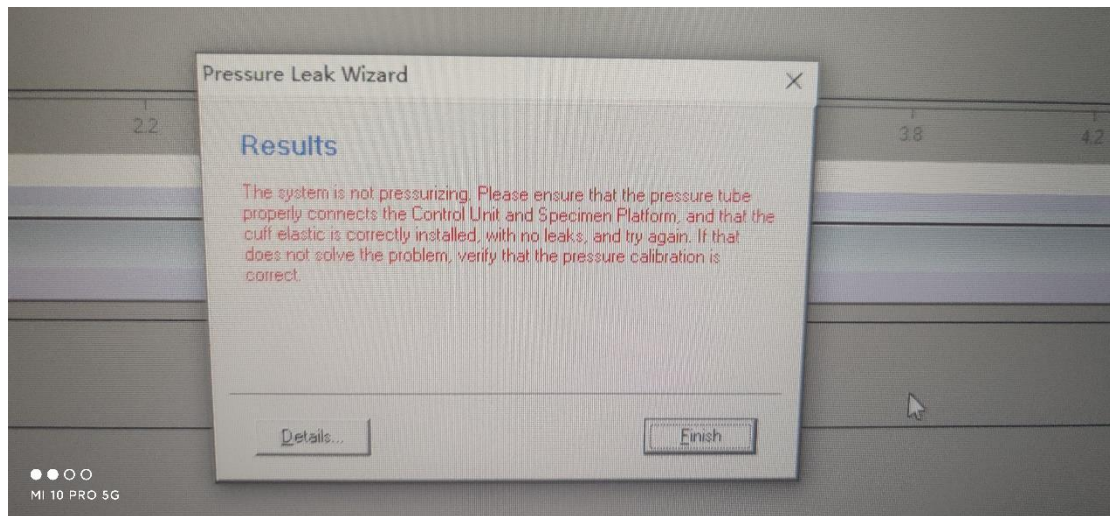
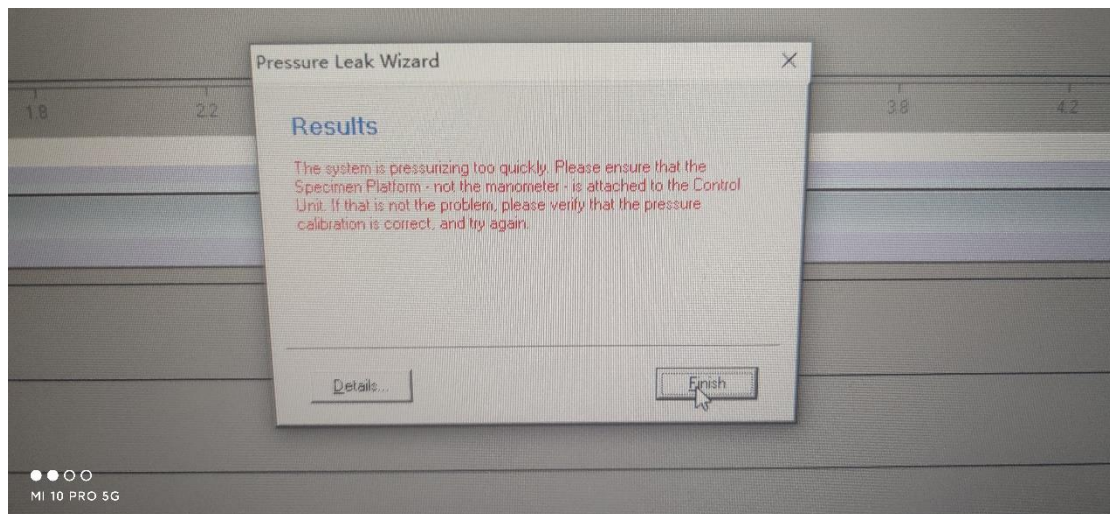


## 故障 1:



- 原因：1、橡胶套老化破损严重，需要所有通道同时更换橡胶套；  
2、测试平台与主机之间的导气管道没有正确连接或有破损；  
3、动物测试平台上的管道被老鼠咬过导致破损漏气。

## 故障 2:



- 原因：校准的步骤完成后，没有及时断开水银血压计，请及时断开导气管并与动物测试平台相连接。